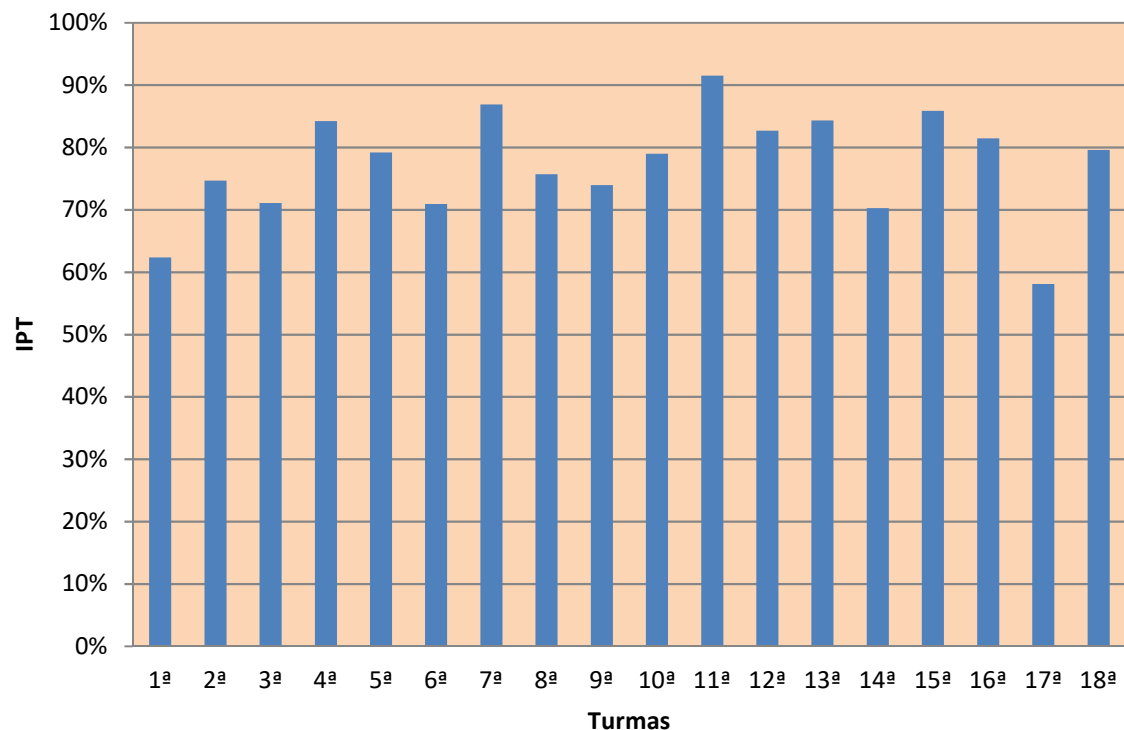


ÍNDICE DE PRODUÇÃO DAS TURMAS - 2017

TURMA	SPA	RC	SO	IPT
1ª	3.887	7.800	7.286	62%
2ª	2.891	7.777	7.963	75%
3ª	4.858	7.728	8.948	71%
4ª	4.189	7.718	10.025	84%
5ª	4.272	7.766	9.531	79%
6ª	3.835	7.749	8.217	71%
7ª	3.346	7.733	9.626	87%
8ª	3.898	7.697	8.776	76%
9ª	3.953	7.749	8.653	74%
10ª	3.792	7.727	9.100	79%
11ª	2.823	7.730	9.655	91%
12ª	2.754	7.725	8.666	83%
13ª	3.740	7.741	9.682	84%
14ª	3.881	7.706	8.142	70%
15ª	4.186	7.695	10.198	86%
16ª	4.382	7.769	9.897	81%
17ª	4.073	7.741	6.863	58%
18ª	3.812	7.795	9.238	80%
Total	68.572	139.346	160.466	77%



SPA = Saldo de Processos do período anterior

RC = Processos recebidos (distribuição/ED/Agravos)

SO = Processos solucionados (distribuição/ED/Agravos)

IPT2 = Índice de Produção das Turmas